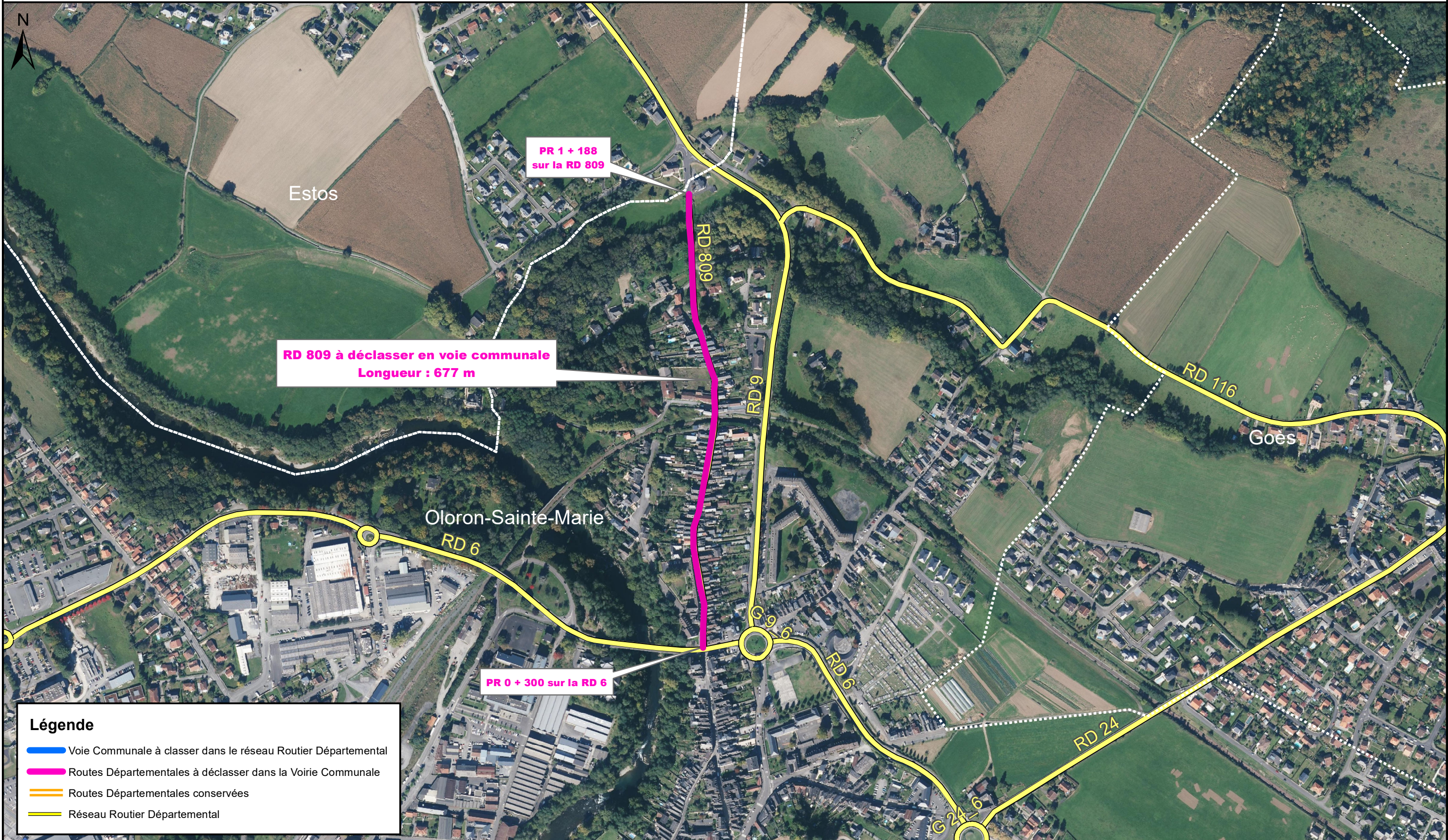


PLAN SYNOPTIQUE - Commune d'OLORON-SAINTE-MARIE - Canton de OLRON-SAINTE-MARIE 2

Envoyé en préfecture le 05/10/2023
Reçu en préfecture le 05/10/2023
Publié le
ID : 064-216404228-20230929-DEL23_09_29_32-DE



Légende

- Voie Communale à classer dans le réseau Routier Départemental
- Routes Départementales à déclasser dans la Voirie Communale
- Routes Départementales conservées
- Réseau Routier Départemental

Déclassement

de routes départementales en voies communales

Septembre 2023